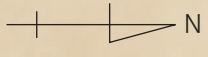


別所十八景略図

別所の歴史を学ぶ会
増沢孝徳氏制作



旧野倉村

夫婦道祖神

女神岳
926.9

旧山田村

比満願寺

湯峠

山田峠

(主) 別所丸子線

西行の戻り橋

旧八木沢村

保福寺峠

ニツ石峰
1563

大神神岳
1232

天狗山
1122

(主) 丸子信州新線

男神岳
1250

大豆石

大峰
1010

米沢

開三島神社

獄ノ尾

湯ノ入沢

北向堂

十二階

後沢

大沢

御茶屋跡

玄奘湯

相染川

比蘭樹

鏡池

小金山

相染川

比蘭樹

鏡池

小金山

相染川

比蘭樹

鏡池

小金山

相染川

比蘭樹

鏡池

旧夫村

芋の海

北浦

連華池

日向

弁賤

旧別所村

旧殿戸村

殿戸峠

比安楽寺

比常楽寺

開別所神社

御堂ノ沢

北谷

開幕宮池

市坂峠

比光寺道

開天神宮

旧殿戸村

殿戸峠

旧越戸村

市坂峠

比光寺道

開天神宮